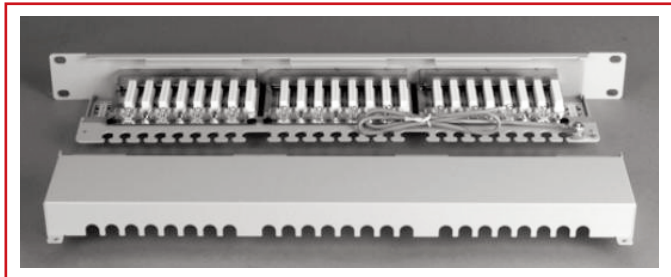


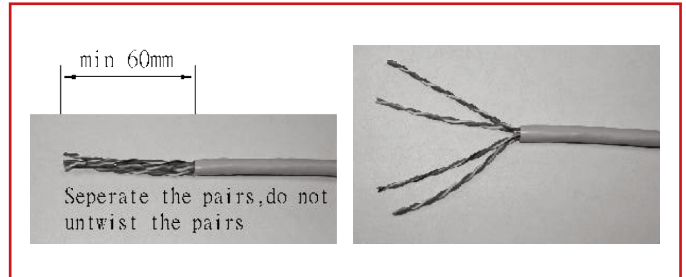
## ■ MONTAGEANLEITUNG / INSTRUCTION SHEET: PATCHPANEL 24xRJ45 UTP, CAT6, HSERU246GV

### ■ 1. PANEL VORBEREITEN / PANEL PREPARATION



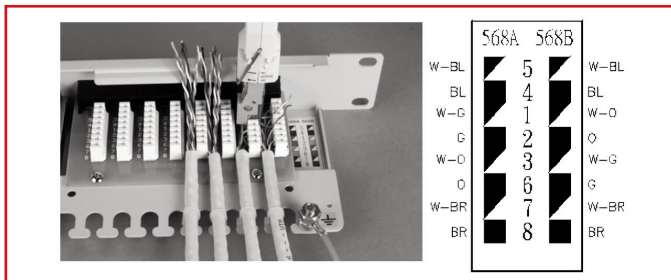
Die rückwärtige Abdeckung vom Patchpanel abnehmen. Das Panel auf eine ebene Oberfläche legen. / Remove the rear cover from the patchpanel. Place the panel on a sturdy surface.

### ■ 2. KABEL VORBEREITEN / CABLE PREPARATION



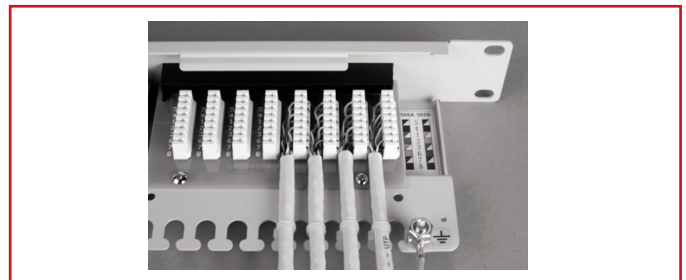
Kabel ca. 60 mm abmanteln. Kunststoffkreuz zurückschneiden. **ACHTUNG:** Die Verdrillung der Kabel soll möglichst lange erhalten bleiben. / Strip off jacket 60 mm. Cut away middle cross. **CAUTION:** Do not open twist of pairs.

### ■ 3. ADERN AUFLEGEN / APPLY WIRES



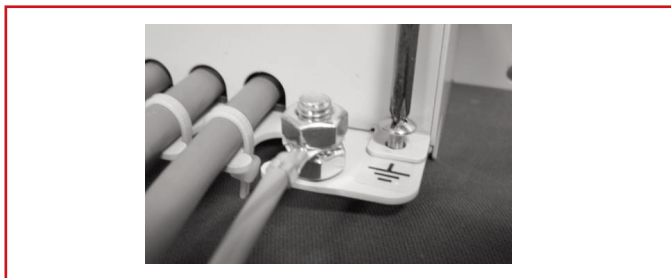
Die einzelnen Adern mit dem LSA-Werkzeug (Best.Nr.: HKRONELSA) entsprechend Farbcode 568A oder 568B auflegen und kürzen. / Install and cut the wires according to color code 568A or 568B with the punch down tool (Order No.: HKRONELSA).

### ■ 4. KABEL BEFESTIGEN / FASTEN CABLE



Zur Zugentlastung das Kabel mit Kabelbindern am Kamm befestigen. / For strain relief fasten the cable to the patchpanel tabs by use of cable-ties.

### ■ 5. DECKEL SCHLIESSEN / CLOSE COVER



Den Deckel in geschlossene Position schieben und fixieren. / Slide the rear cover into place and lock it into position.

### ■ 6. POTENTIAL AUSGLEICH / POTENTIAL EQUALISATION



Potentialausgleichsdraht mit Potentialausgleichspunkt oder -schiene verbinden. / Connect potential equalisation wire to potential equalisation point or -bar.

BEZEICHNUNG / DESCRIPTION	BESTELLNUMMER / ORDER NO
Patchpanel Kat.6, 24xRJ45 ungeschirmt, 19", 1HE, RAL 7035 / Patchpanel Cat.6, 24xRJ45 unshielded, 19", 1U, RAL7035	HSERU246GV