


SZERELÉSI KÉSZLET 0-12 NAGYSÁGÚ IRÁNYVÁLTÓ MÁGNESKAPCSOLÓ KOMBINÁCIÓKHOZ

LEÍRÁS	EAN-CODE	SZÁLLÍTÁS	STORE	RENDELÉSI SZÁM
Nagyság 0*	9004840541380			LSZ0W001
Nagyság 2**	9004840541441			LSZ2W001
Nagyság 3**	9004840541489			LSZ3W001
Nagyság 6*	9004840541540			LSZ6W002
Nagyság 10*	9004840541588			LSZEW001
Nagyság 12*	9004840541618			LSZGW001

* A készlet tartalma: alsó és felső főáramköri villamos összekötő modul

** A készlet tartalma: alsó és felső főáramköri villamos összekötő modul, 2 mechanikus összekötő, szorítókapocs nélküli mágneskapcsolókhöz

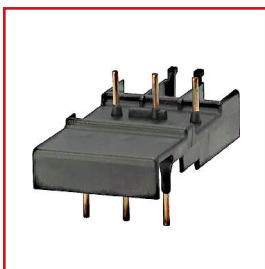
SZERELÉSI KÉSZLET 0-12 NAGYSÁGÚ CSILLAG-DELTA MÁGNESKAPCSOLÓ KOMBINÁCIÓKHOZ

SCHRACK INFO

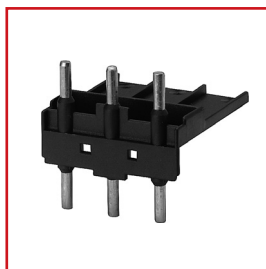
* Kettős betáplálás alkalmazása ajánlott a hálózati és a delta mágneskapcsolók között

LEÍRÁS	EAN-CODE	SZÁLLÍTÁS	STORE	RENDELÉSI SZÁM
SZERELÉSI KÉSZLET				
Nagyság 0-0-0, alsó és felső főáramköri villamos összekötő modul, 1 párhuzamosító kötés, 3 mechanikus összekötő	9004840541397			LSZ0Y001
Nagyság 2-2-0, alsó főáramköri villamos összekötő modul, 1 párhuzamosító kötés	9004840541465			LSZ2Y004
Nagyság 2-2-2, alsó főáramköri villamos összekötő modul, 1 párhuzamosító kötés	9004840541458			LSZ2Y003
Nagyság 3-12				Külön kérésre
TARTOZÉKOK				
Szerelőlap, nagyság 2-2-0	9004840541427			LSZ2Y001
Szerelőlap, nagyság 2-2-2	9004840541434			LSZ2Y002

MECHANIKUS ÖSSZEKÖTÉS MÁGNESKAPCSOLÓ ÉS MOTORVÉDŐ KAPCSOLÓ KÖZÉ, NAGYSÁG 0-3






LSZ0D002



LSZ2D004

SCHRACK INFO

Az AC és DC tekercsű mágneskapcsolók építési mérete különböző, ezért különböző mechanikus összekötés szükséges a tekercstől függően

LEÍRÁS	MÁGNESKAPCSOLÓ TEKERCSCS	EAN-CODE	SZÁLLÍTÁS	STORE	RENDELÉSI SZÁM
Nagyság 0	AC	9004840541632			LSZ0D002
Nagyság 0	DC	9004840541649			LSZ0D004
Nagyság 2	AC	9004840541663			LSZ2D004
Nagyság 2	DC	9004840541670			LSZ2D005
Nagyság 3	AC	9004840541687			LSZ3D004
Nagyság 3	DC	9004840541694			LSZ3D003