

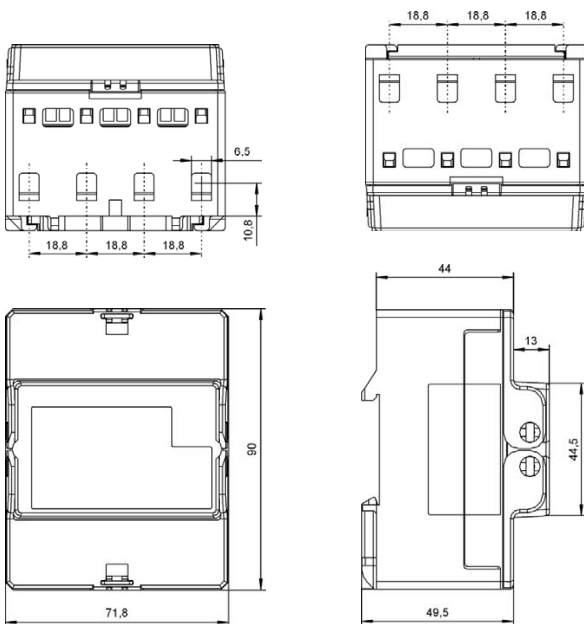
## DAŤOVÝ LIST: KOMPAKTNÝ DIGITÁLNY ELEKTROMER PRE PRIEMYSEL KIZ



### SCHRACK INFO

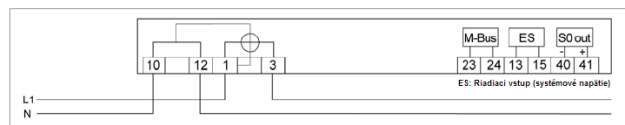
- Pre priemyselné použitie aj pre fakturačné účely
- Montáž na DIN lištu, šírka 4 TE
- Trieda presnosti Cl. 1 (B) podľa EN 50470-1, -3
- 230/400V / 65A (0,25-65)A
- 7-miestny LCD displej
- Druh merania: činná energia odber
- Meranie okamžitých hodnôt P, U, I
- Impulzný výstup S0
- 1 alebo 2 tarify, štandard 2 tarify
- Prepínanie taríf systémovým napätím 230V
- Komunikácia M-BUS
- Certifikát MID podľa smernice 2014/32/EÚ

### ROZMERY

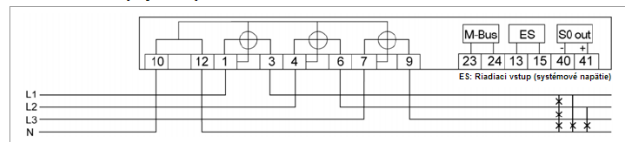


### SCHÉMY ZAPOJENIA

#### 2-vodičové zapojenie, priame

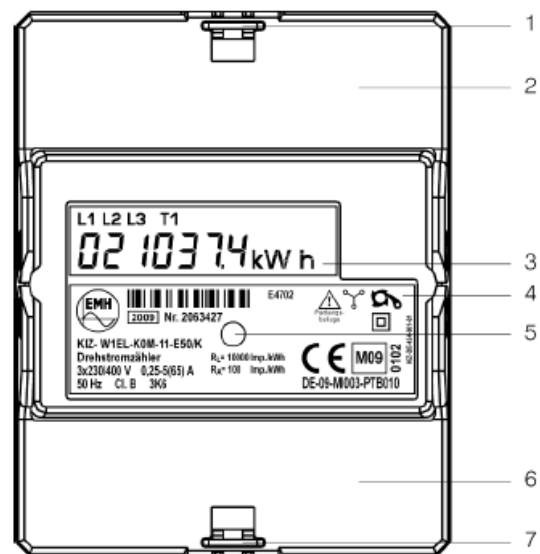


#### 4-vodičové zapojenie, priame



### POPIS HLAVNÝCH ČASTÍ ELEKTROMERA

- 1 - Plombovacie oko
- 2 - Otvárací kryt svorkovnice so schémou zapojenia
- 3 - LC displej
- 4 - Typový štítok
- 5 - Skúšobná LED
- 6 - Kryt svorkovnice s popisom prídavných svoriek
- 7 - Plombovacie oko



 TECHNICKÉ ÚDAJE

Napätie	4-vodičový elektromer 2-vodičový elektromer	3 x 230/400 V 1 x 230 V
Prúd		0,25 - 5(65) A
Nábehový prúd		20 mA
Frekvencia		50 Hz
Trieda presnosti	činná energia	Cl. B, podľa STN EN 50470-1, -3
Druhy merania	činný výkon	+A (s blokováním spätného chodu)
Impulzné výstupy	svetelná dióda LED výstupný kontakt SO	10 000 imp./kWh 100 imp./kWh
Číselníky	maximálny počet	2 tarifné registre (T1 a T2) na každý smer energie (tarify)
Riadiace vstupy na prepnutie tarify (opcia)	maximálny počet systémové napätie	1 230 V AC
Záloha dát		bez napätia v FLASH/EEPROM, min. 20 rokov
Displej	LCD veľkosť čísel	7-miestny, (6,1 miest) 5,8 x 3,5 mm (v x š)
Dátové rozhrania (opcia)	M-BUS	podľa DIN EN 13757-2, -3 (300...9600 Baud)
Výstupy (opcia)	počet SO max. dĺžka impulzu	1 27 V DC, 27 mA (pasívny) 100 ms
Napájanie	spínaným zdrojom	3-fázovo z meracieho napätia
Vlastná spotreba na fázu	napäťový obvod prúdový obvod	< 0,55 VA/0,4 W < 0,01 VA
EMC vlastnosti	izolačná pevnosť rázové napätie  odolnosť voči VF- poliam	izolácia: 4 kV AC, 50 Hz, 1 min. EMV: 4 kV, impulz 1,2/50 $\mu$ s, 2 $\Omega$ ISO: 6 kV, impulz 1,2/50 $\mu$ s, 500 $\Omega$ 10 V/m (pri záťaži)
Tepelný rozsah	prevádzkové hodnoty hraničné hodnoty	-25 °C až +55 °C -40 °C až +70 °C
Vlhkosť vzduchu		95 % pri 40 °C, bez kondenzácie podľa IEC 62052-11, EN 50470-1 a IEC 60068-2-30
Kryt	rozmery trieda ochrany typ ochrany svorkovnica materiál krytu požiarne vlastnosti hmotnosť	72 x 90 x 61 (šxvxh) mm = 4 TE 2 IP 20 polykarbonát zosilnený sklenenými vláknami podľa EN 62052-11 cca 350 g
Pripojovacie prierezy svoriek	prúdové a nulové svorky napäťové a prídavné svorky	max. 16 mm <sup>2</sup> max. 2,5 mm <sup>2</sup>

 TYPY A OBJEDNÁVACIE ČÍSLA

POPIS	OBJ. ČÍSLO
3-fázový, 5(65)A, 2-tarifný	SKEMH1005-
3-fázový, 5(65)A, 2-tarifný, M-BUS	SKEMH1006-