

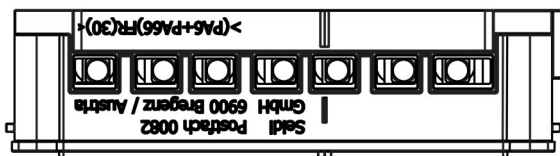
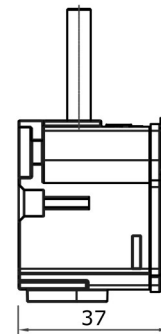
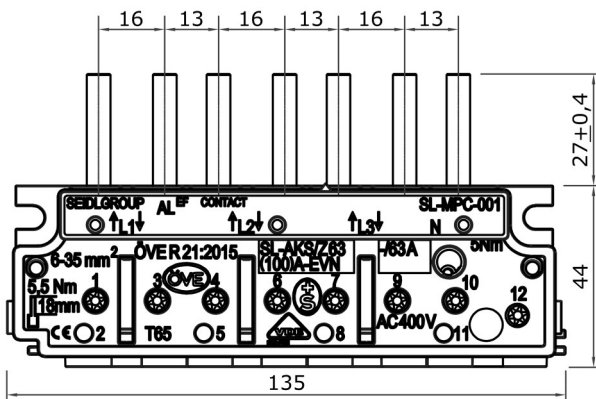
■ DATENBLATT FÜR ARTIKEL: IL900169-A
ZÄHLERANSCHLUSSKLEMME NETZ NÖ 63A, 3-POLIG+2N, 6-25mm²



■ SCHRACK-INFO

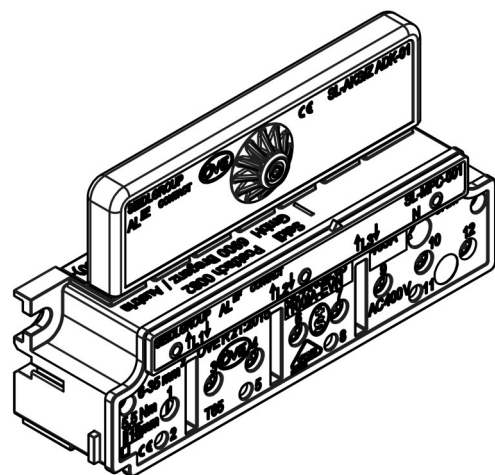
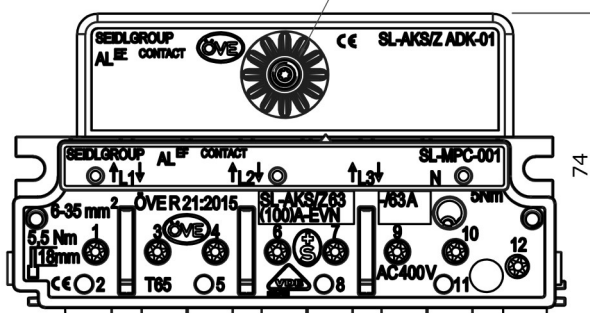
- Für die optimale, sichere und zukunftsorientierte Montage von Smartmeter und Energiezähler
- Ermöglicht einen spannungsunterbrechungsfreien Gerätetausch
- Ausführung 3-polig+2N, ohne Tarifanschluss
- Inklusive Zählerstifte
- Auslieferungszustand mit montiertem Berührungsschutz

■ ABMESSUNGEN



Auslieferungszustand mit montiertem Berührungsschutz

Anzugsdrehmoment
 Schraube Md=0,3Nm



TECHNISCHE DATEN

Anschlussklemme Smartmeter/Zähler, 3-polig+2N ohne Tarifanschluss, 6-25mm²

Nennstrom		63A*¹
Prüf-/ Überlaststrom	geprüft mit 1,6-fachem Nennstrom	100A / 1h
Betriebsspannung		AC 400V, 50Hz
Leitermaterial		Kupfer (Cu), 6-25mm²
Leiterart	starr flexibel mehrdrähtige und Sektorenleiter	ein- und mehrdrähtig mit gekrimpter Adererndhülse*² mit Presshülse*³
Anschlüsse	zählerseitig	Systemstifte SL-Stifte Vierkant und Rund
Manipulationsschutz	(kann nicht zerstörungsfrei entwendet werden!)	MPC (Manipulation Protection Clip)
Einstecktiefe Leiter		16-18mm
Anzugsmoment Leiter	(1 Klemmschraube je Zu- und Abgangsklemme) bei mehrdrähtigen Leitern	5,5Nm 6Nm
Anzugsmoment Zählerstifte	(1 Klemmschraube je Zählerstiftanschluss)	5Nm
Antriebswerkzeug Klemmschrauben	Zu- und Abgangsklemmen (Phasen + N)	Torx 25
Anzugsmoment Abdeckkappe		0,5Nm
Antriebswerkzeug Abdeckkappe		Torx 10
Zählerstiftabstände	siehe Zeichnung	gemäß DIN 43857
Max. Verlustleistung	siehe Verlustleistungstabelle	<1,5W
Umgebungstemperatur		-30°C bis 65°C*⁴
Schutzart	bei Montage aller Systemkomponente inkl. Abdeckhaube	IP2XC
Abmessungen	Breite x Höhe x Tiefe	135x74x37mm
Gewicht	pro Stück	0,28kg
Material Kunststoff		PA 66 V0, halogenfrei

*¹Maximal zulässiger Nennstrom der zugehörigen Überlastschutzeinrichtung

*²Auswahl der entsprechenden Aderisolation (Temperaturbeständigkeit) für die zugeführten Leiter ist erforderlich

*³DIN 46228 oder gleichwertig

*⁴Mehrdrähtige und Sektorenleiter müssen mit Presshülsen sowie geeignetem Presswerkzeug vorbereitet werden um eine dauerhafte Kontaktierung zu gewährleisten

VERLUSTLEISTUNG

Zu- und Abgang aller Phasenanschlüsse, durchschnittliche Verlustleistungsermittlung				A** A EE	< 1,5 W 63A
Systemstifte SL-... I max. 130 A	Mittelwert Angabe in Watt			A*	
Belastungsstrom	20°C	40°C	65°C	A	
25A	0,22	0,25	0,27	B	
40A	0,54	0,59	0,64	C	
50A	0,85	0,95	1,01	D	
63A	1,25	1,51	1,62	E	

Zu- Abgang aller Phasenanschlüsse und Verlustleistung nach TGM-Gutachten TGM - VA EE 36903

ZÄHLERANSCHLUSSKLEMME NETZ NÖ 63A, 3-POLIG+2N, 6-25mm²

BEZEICHNUNG	BxHxT mm	BEST.NR.
Zähleranschlussklemme Netz NÖ 63A, 3-polig + 2N, 6-25mm ²	135x74x37	IL900169-A