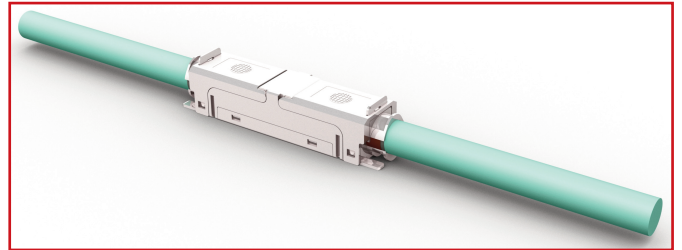
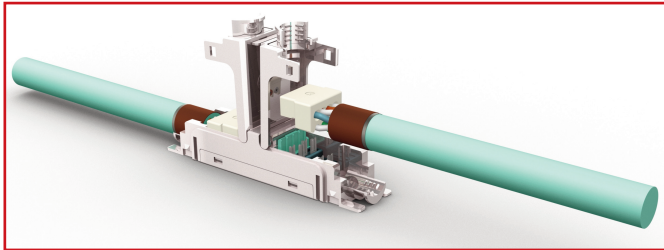


■ DATENBLATT: REPARATURKIT/KABELVERBINDER FÜR INSTALLATIONSKABEL, CAT.6_A/10GB



■ SCHRACK-INFO

Mit dem Cat.6_A Kabelverbinder können Leitungen ohne viel Aufwand verlängert werden. Des Weiteren können stillgelegte Leitungen reaktiviert und bis zum nächsten benötigten Anschluss verlängert werden. Der knappe Raum im Kabelkanal wird damit optimal genutzt. Der Installateur schraubt den Extender einfach am Ende der installierten Leitung in den Kanal oder an die Wand. Nach erfolgter Installation kann die so verlängerte Leitung bis zur maximalen Link-Länge selbst für 10-Gigabit-Ethernet-Übertragungen genutzt werden und unterstützt PoE+ (Power over Ethernet).

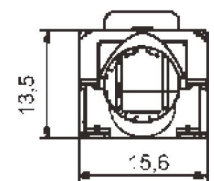
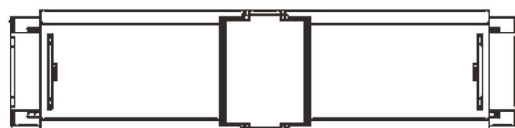
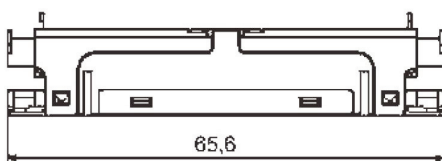
■ NORMEN

IEEE 802.3; 10Base-T; 100Base-T; 1000Base-T; 1GBase-T; 10GBase-T; IEEE 802.5; 16 MB; ISDN; ATM, Telefon

■ UMWELTANFORDERUNGEN

Anschlussklasse: IP 20
Temperaturbereich: -40 °C ... +70 °C

■ ABMESSUNGEN



■ EIGENSCHAFTEN

Werkstoff Gehäuse:	Zinkdruckguss vernickelt
Werkstoff Isolierteile:	PC aqua
Goldauflage im Kontaktbereich:	30 μm
Kontaktierung:	AWG 24-22
Kabeldurchmesser:	5 – 9,5 mm
Montage:	Schraubverbindung
EMV:	360°-Schirmung
Elektrische Werte:	Cat. 6 _A , der verlängerte Link Klasse E _A
Länge:	Linklänge bis 90 m
Linkverlängerung:	ohne zusätzliche Drehung im Kabel
Verpackungseinheit:	1 Stück im Polybeutel

■ ELEKTRISCHE EIGENSCHAFTEN

Kontaktwiderstand:	≤ 20 mΩ
Isolationswiderstand zwischen den Kontakten	500 MΩ
Spannungsfestigkeit Kontakt – Kontakt:	1000 V DC/AC peak
Spannungsfestigkeit Kontakt – Schirm:	≥ 1500 V DC/AC peak
Strombelastbarkeit bei 50 °C:	1,25 A
PoE+ gemäß IEEE 802.3at:	PoE+

■ ÜBERTRAGUNGSTECHNISCHE EIGENSCHAFTEN

10 Gbit:	wird unterstützt
Cat. 6 _A :	ISO/IEC 11801

BEZEICHNUNG

Reparaturkit/Kabelverbinder für Installationskabel, Cat.6_A ISO/IEC, für AWG24-AWG22, schmale Bauform

BEST. NR.

HCAT6AREPK